

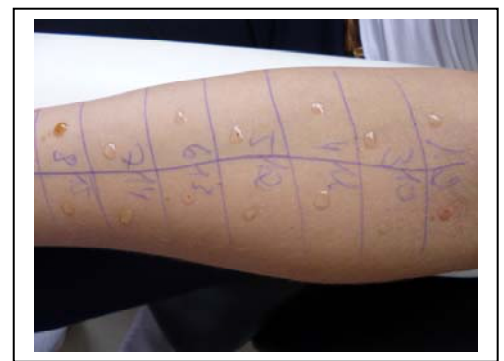
Patienteninformation zur Allergietestung

Standardtest (Prick)

Allergien sind eine der häufigsten Ursachen für chronische Probleme der oberen Atemwege und gehäufte Infekte im HNO-Bereich. Mit dem Standard-Allergietest, den die Krankenkassen bezahlen, lassen sich die häufigsten Allergien schnell und problemlos erfassen.

Erweiterter Test (Prick)

Die Abklärung seltener Allergien oder Kreuzallergien erfordert eine ausführlichere Testung mit wesentlich mehr Allergenen. Dabei werden unter anderem auch die Untergruppen von den Standardallergenen untersucht, z.B. verschiedene Gräser- oder Milbensorten.



Pricktest am Arm

Ergänzt werden kann diese Untersuchung bei einem positiven Befund durch die Bestimmung bestimmter Eiweißkörper im Blut (IgE-Antikörper), die die Diagnosesicherheit noch einmal erhöht und eine zuverlässige Therapieplanung ermöglicht.

Kostenübernahme

Da nur die Kosten für den Standard-Test über die Gesetzlichen Krankenversicherungen abgerechnet werden können, bieten wir Ihnen die Möglichkeit, den erweiterten Allergietest als Wahlleistung in Anspruch zu nehmen und berechnen hierfür nach GOÄ-Ziffer 385x10 (1,1-facher Satz) 30,- Euro.

Sprechen Sie uns an! Wir helfen Ihnen gerne!